

# Direction

行方市立麻生中学校  
第1学年 学年通信  
令和6年4月9日  
第1号

## 新入学

ご入学、おめでとうございます。私たち学年スタッフ一同、84名の生徒とのこれからの学校生活を心待ちにしておりました。まずは、学年スタッフの紹介をかねてごあいさつをさせていただきます。

### 1学年主任

土子 拓郎

ご入学おめでとうございます。84名の生徒の個性を生かし、みんなが「麻生中学生でよかった」と思えるような学年にしていきたいと思っております。よろしくお願いいたします。

### 1年1組担任

新井 俊起

ご入学おめでとうございます。生徒が楽しく笑顔で過ごせるようにサポートしていきたいと思っております。一年間よろしくお願いいたします。

### 1年2組担任

大河 寛士

ご入学おめでとうございます。新しいステップの中学校でも、「挑戦」し続けることができるようにしていきたいと思っております。一年間、よろしくお願いいたします。

### 5組担任

山口 宏子

1年生の皆さんが、笑顔で登校できるように、一人一人を大切にしていきたいと思っております。一年間、よろしくお願いいたします。

### 副担任

和泉 知子

ご入学おめでとうございます。1年生が楽しく元気いっぱい過ごせるよう、頑張りたいと思っております。一年間、よろしくお願いいたします。

### 副担任

古渡 俊明

ご入学おめでとうございます。1年生が楽しく元気に過ごせるように頑張りたいと思っております。一年間、よろしくお願いいたします。

### 副担任

田辺 清美

お子様の中学校生活が少しでも実り多いものになるよう頑張ります。一年間、よろしくお願いいたします。

### 副担任

駒館 憲治

ご入学おめでとうございます。自分の長所を生かして、中学校生活の一年間、元気に過ごせるよう、サポートしていきたいと思っております。一年間、よろしくお願いいたします。

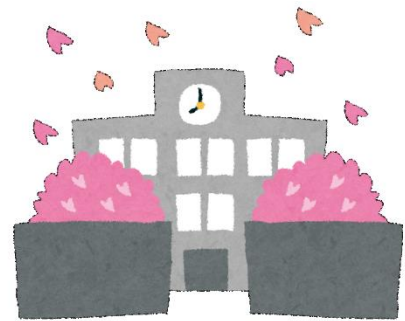


## 学年通信タイトル

令和6年度第1学年学年通信のタイトルは「Direction」とさせていただきました。この意味は、「方向性」などの意味があります。84名の生徒には、この一年間を何事にも全力で取り組んでほしいと思っています。時には、失敗することも成功することもあると思います。その経験を生かし、2、3年生、あるいは卒業後の「方向性」を見出してほしいと思い、このタイトルとさせていただきました。生徒一人ひとりの個性を生かし、最大限サポートして、学年の未来に向かって方向性を示していきたいと思っています。ご支援よろしく申し上げます。

## 4月行事予定

9日(火)	入学式
10日(水)	体位測定(全学年)
11日(木)	諸費納入日、歯科検診、⑤⑥1年交通安全教室
12日(金)	⑥避難訓練
13日(土)	授業参観・学年懇談会・PTA総会、PTA歓迎迎会(※振替休業日は22日(月)となります)
15日(月)	⑥委員会活動
19日(金)	⑤⑥新入生歓迎会
22日(月)	振替休業日(4/13分)
23日(火)	内科検診
24日(水)	5時間授業(特別日課)
25日(木)	4時間授業(45分)、行方市教育総会
29日(月)	昭和の日



## ○部活動見学、部活動体験期間

この期間は下校時刻が17:45完全下校となります。

見学 4月12日(金)

体験 4月16日(火)～4月30日(火)

入部に関しては、希望者のみの入部となります。見学は、基本全員での見学を予定しておりますが、クラブチームの練習、ご家庭の予定等ありましたら、そちらを優先していただいて構いません。

体験・仮入部期間は、希望者のみといたします。

## 持ち物・提出物について

### ○4月10日(水)の持ち物

- はしセット    体操着    歯磨きセット    筆記用具(ネームペン等)    ぞうきん2枚  
タブレットPC

### ○4月12日(金)までの提出物

- 家庭環境調査票    緊急連絡カード    保健調査票    健康な歯づくりカード    個人情報同意確認書  
スポーツ振興センター加入申込書(申込書のみ。お金は、諸会費から支払います。)

お子様や学校に関する悩み事や相談、ご意見等ございましたら、遠慮なさらずに学校へご連絡ください。

【麻生中学校 0299-80-8070】